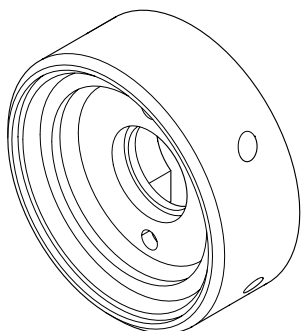


ACCESSORI GEAR PER CILINDRO EUROPEO Sch. 1086/26



LIBRETTO PRIMA INSTALLAZIONE

Pour le notice d'installation en français, scannez le QR code suivant avec l'appareil photo de votre smartphone ou tablette.

Para el folleto de instalación en español, escanea el siguiente código QR con la cámara de tu smartphone o tablet.

Für das deutschsprachige Installationsheft scannen Sie den folgenden QR-Code mit der Kamera Ihres Smartphones oder Tablets.

Voor het Nederlandstalige installatieboekje scant u onderstaande QR-code met de camera van uw smartphone of tablet.

For det norskspråklige installasjonsheftet, skann følgende QR-kode med ditt smarttelefon- eller nettbrettkamera.



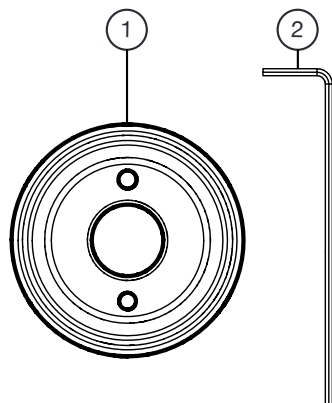
1. DESCRIZIONE GENERALE

Gli accessori Gear per cilindro europeo Sch. 1086/26 permettono l'installazione del dispositivo Sclak Gear Sch. 1086/22 o /31 su porte in cui è già presente un cilindro di tipo europeo frizionato (ovvero i cilindri che permettono l'apertura dall'esterno anche se è inserita la chiave all'interno).

2. CONTENUTO DELLA CONFEZIONE

- Adattatore per cilindro
- Chiave a brugola esagonale maschio 2 mm
- Vite TFC M3X8 mm UNI7688
- Rondella dentellata conica 3mm DIN 6789 V
- Libretto installazione

3. DESCRIZIONE DEI COMPONENTI



1. Adattatore per cilindro
2. Chiave a brugola 2 mm

4. INSTALLAZIONE DEGLI ACCESSORI GEAR SCH. 1086/26 E DEL DISPOSITIVO SCLAK GEAR SCH. 1086/22 O /31

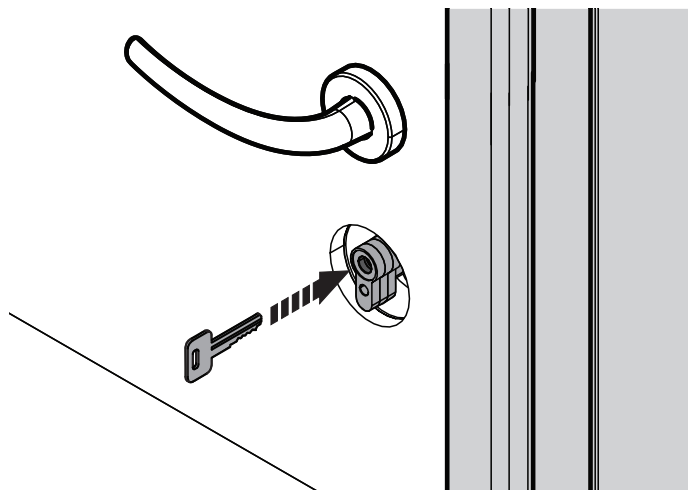
ATTENZIONE! Urmet S.p.a non si assume alcuna responsabilità per danni o malfunzionamenti di qualunque natura derivanti o comunque connessi ad installazioni eseguite in modalità alternative o contrarie alle presenti istruzioni o da personale non specializzato. La presente esclusione di responsabilità si estende anche al periodo di garanzia del prodotto.

Prima di effettuare l'installazione verificare che la distanza tra il bordo porta e l'adattatore per cilindro (presente negli accessori Gear Sch. 1086/26) sia di almeno 27 mm.

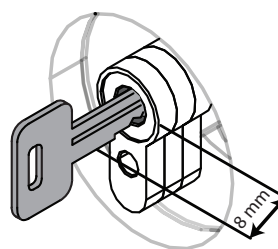
Di seguito vengono indicate le modalità per la prima installazione di un dispositivo Sclak Gear Sch. 1086/22 o /31 con gli accessori Gear Sch. 1086/26.

1. Nella parte interna della porta, inserire la chiave nel cilindro.

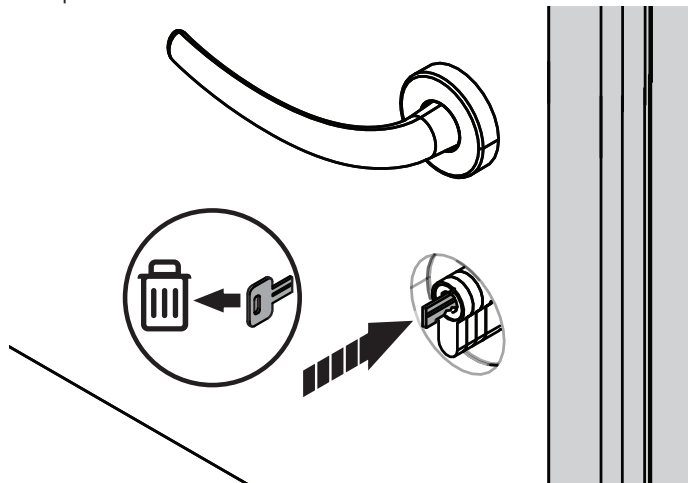
ATTENZIONE! Non utilizzare la chiave da cantiere, utilizzare una chiave utente presente nel set di chiavi.



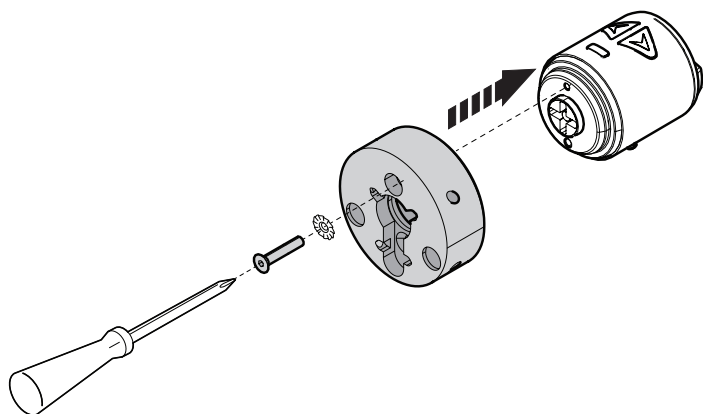
2. Dopo aver inserito la chiave è necessario misurare una lunghezza massima di 8 mm dal cilindro alla chiave e contrassegnare il punto.



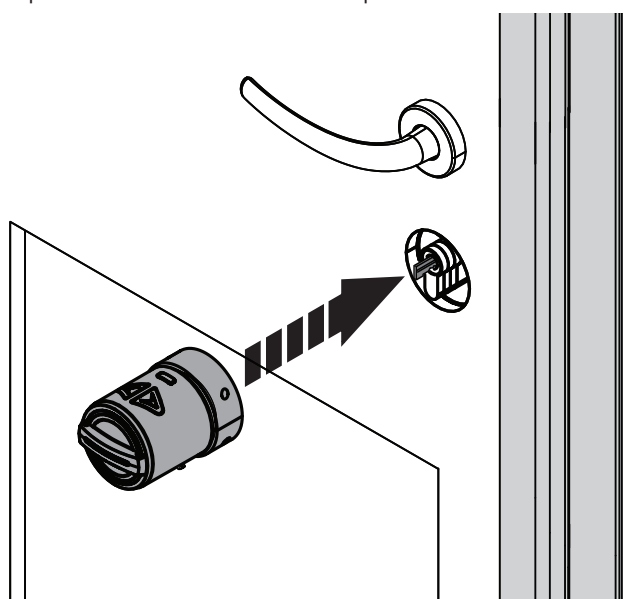
3. Estrarre la chiave dal cilindro e tagliarla nel punto contrassegnato precedentemente.
4. Inserire l'estremità inferiore della chiave nel cilindro ed eliminare la parte superiore della chiave.



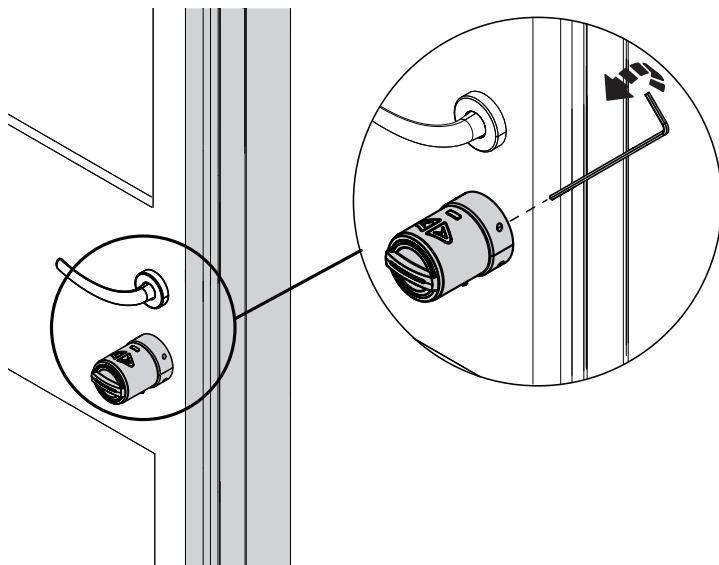
5. Agganciare il dispositivo Sclak Gear Sch. 1086/22 o /31 all'adattatore per cilindro avvitando la vite M3x8 mm e la rondella dentellata 3 mm (forniti a corredo degli accessori Gear Sch. 1086/26) nella parte interna utilizzando un cacciavite.



6. Agganciare il dispositivo Sclak Gear all'estremità inferiore della chiave inserita precedentemente nel cilindro della porta.



7. Utilizzando la chiave a brugola esagonale da 2 mm (presente a corredo con gli accessori Gear Sch. 1086/26), stringere i grani presenti nei 4 fori (2 superiori e 2 inferiori) dell'adattatore per cilindro fino a bloccare lo Sclak Gear.



DS1086-016A

URMET S.p.A.
10154 TORINO (ITALY)
VIA BOLOGNA 188/C
Telef. +39 011.24.00.000 (RIC. AUT.)
Fax +39 011.24.00.300 - 323

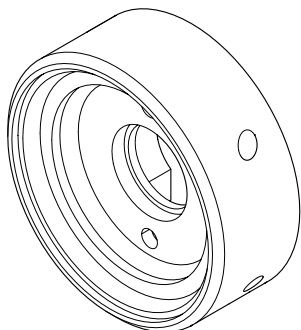
urmet

LBT21314

Area tecnica
servizio clienti +39 011.23.39.810
<http://www.urmet.com>
e-mail: sclak.support@urmet.com
MADE IN TURKEY

GEAR ACCESSORIES FOR EURO CYLINDER LOCK

Ref. 1086/26



FIRST INSTALLATION BOOKLET

Pour le notice d'installation en français, scannez le QR code suivant avec l'appareil photo de votre smartphone ou tablette.

Para el folleto de instalación en español, escanea el siguiente código QR con la cámara de tu smartphone o tablet.

Für das deutschsprachige Installationsheft scannen Sie den folgenden QR-Code mit der Kamera Ihres Smartphones oder Tablets.

Voor het Nederlandstalige installatieboekje scant u onderstaande QR-code met de camera van uw smartphone of tablet.

For det norskspråklige installasjonsheftet, skann følgende QR-kode med ditt smarttelefon- eller nettbrettkamera.



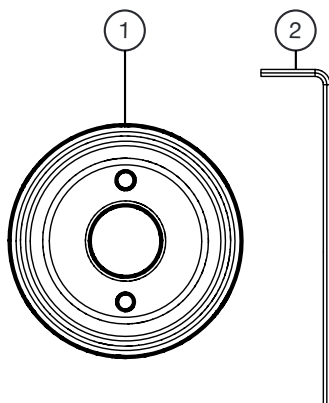
1. GENERAL DESCRIPTION

Gear accessories for euro cylinder lock Ref. 1086/26 allow the installation of Sclak Gear device Ref. 1086/22 or /31 on doors where there is already a clutched euro-groove cylinder (i.e. cylinders that allow opening from the outside even if the key is inserted on the inside).

2. PACKAGE CONTENTS

- Cylinder lock adapter
- Male hexagonal Allen key 2 mm
- TFC screw M3X8 mm UNI7688
- 3 mm conical serrated washer DIN 6789 V
- Installation handbook

3. DESCRIPTION OF PARTS



1. Cylinder lock adapter
2. Allen key 2 mm

4. INSTALLATION OF ACCESSORIES GEAR REF. 1086/26 AND DEVICE SCLAK GEAR REF. 1086/22 OR /31

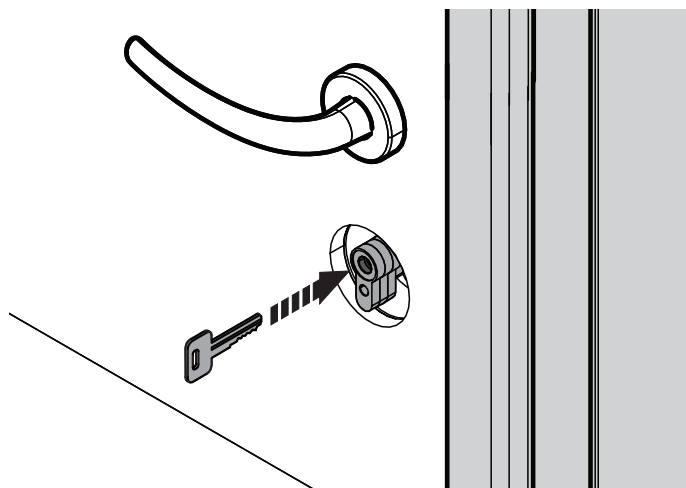
WARNING! Urmet S.p.a. denies all liability for damage or malfunctions of any kind arising from or in any way connected with installations carried out in ways different from or contrary to these instructions or by unskilled personnel. This exclusion of liability also extends to the warranty period of the product.

Before installation, check that the distance between the edge of the door and the cylinder lock adapter (part of the Gear accessories Ref. 1086/26) is at least 27 mm.

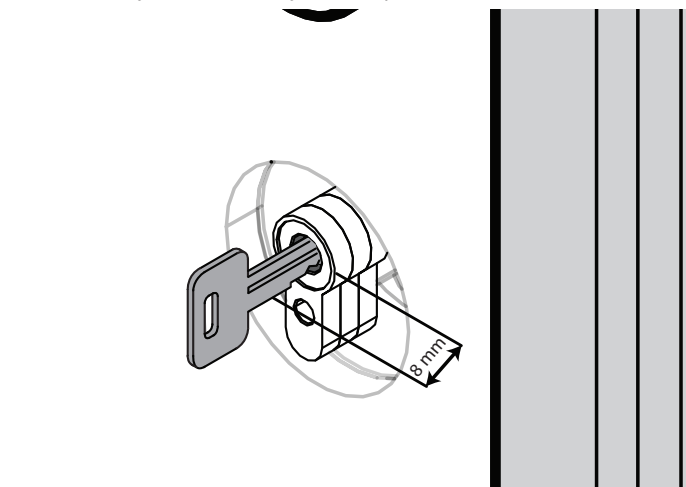
The following describes how to install a Sclak Gear device for the first time Ref. 1086/22 or /31 using the Gear accessories Ref. 1086/26.

1. On the inside of the door, insert the key into the cylinder.

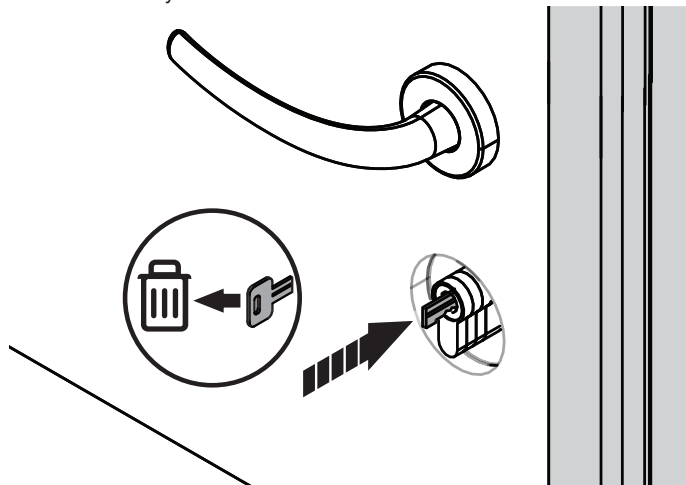
WARNING! Do not use a site key, use a user key from the key set.



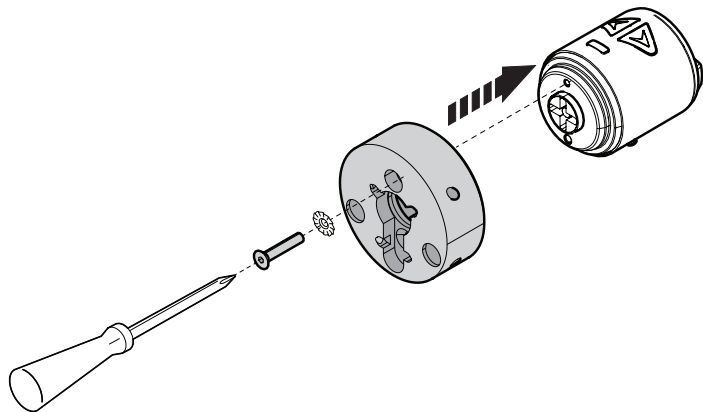
2. After inserting the key, a maximum length of 8 mm must be ensured from the cylinder to the key and the point marked.



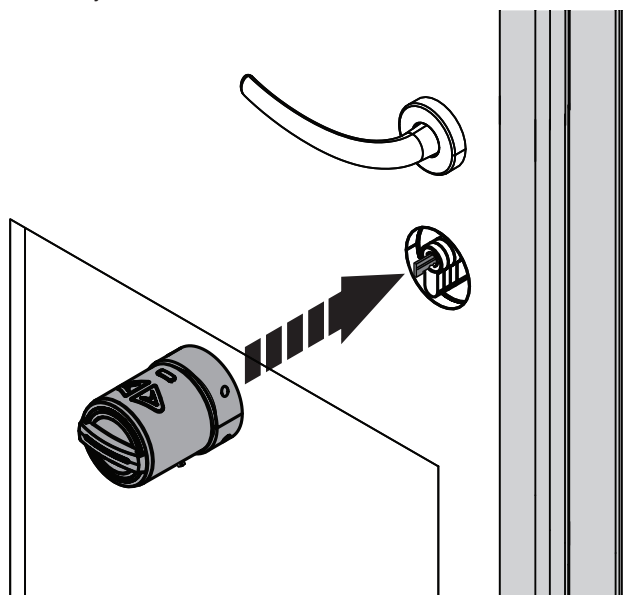
3. Pull the key out of the cylinder and cut it at the previously marked point.
4. Insert the lower end of the key into the cylinder and remove the upper end of the key.



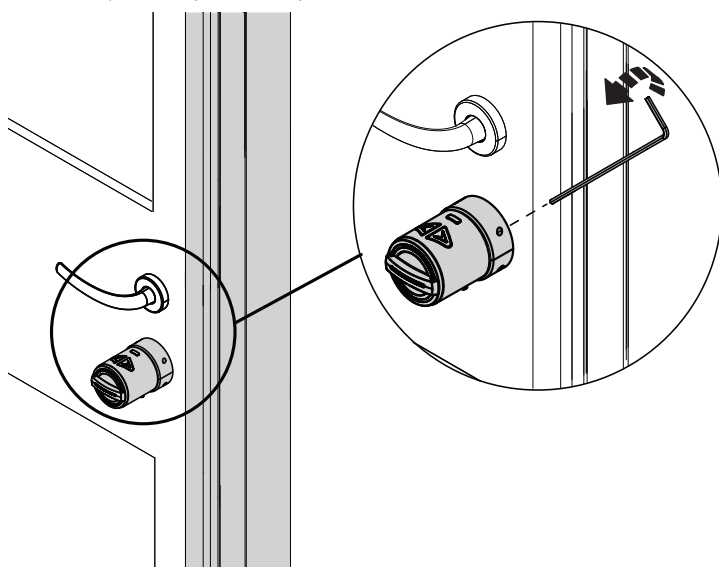
5. Attach the Sclak Gear Ref. 1086/22 or /31 to the cylinder adapter by screwing the M3x8 mm screw and the 3 mm serrated washer (supplied of Gear Sch. accessories 1086/26) into the inside using a screwdriver.



6. Hook the Sclak Gear onto the lower end of the key previously inserted into the door cylinder.



7. Using the 2 mm hexagonal Allen key (included with Gear accessories Ref. 1086/26), tighten the grub screws in the 4 holes (2 upper and 2 lower) of the cylinder adapter until the Sclak Gear is locked.



DS1086-016A

URMET S.p.A.
10154 TORINO (ITALY)
VIA BOLOGNA 188/C
Telef. +39 011.24.00.000 (AUT. ANS.)
Fax +39 011.24.00.300 - 323

urmet

LBT21314

Technical area
customer service +39 011.23.39.810
<http://www.urmet.com>
e-mail: sclak.support@urmet.com
MADE IN TURKEY